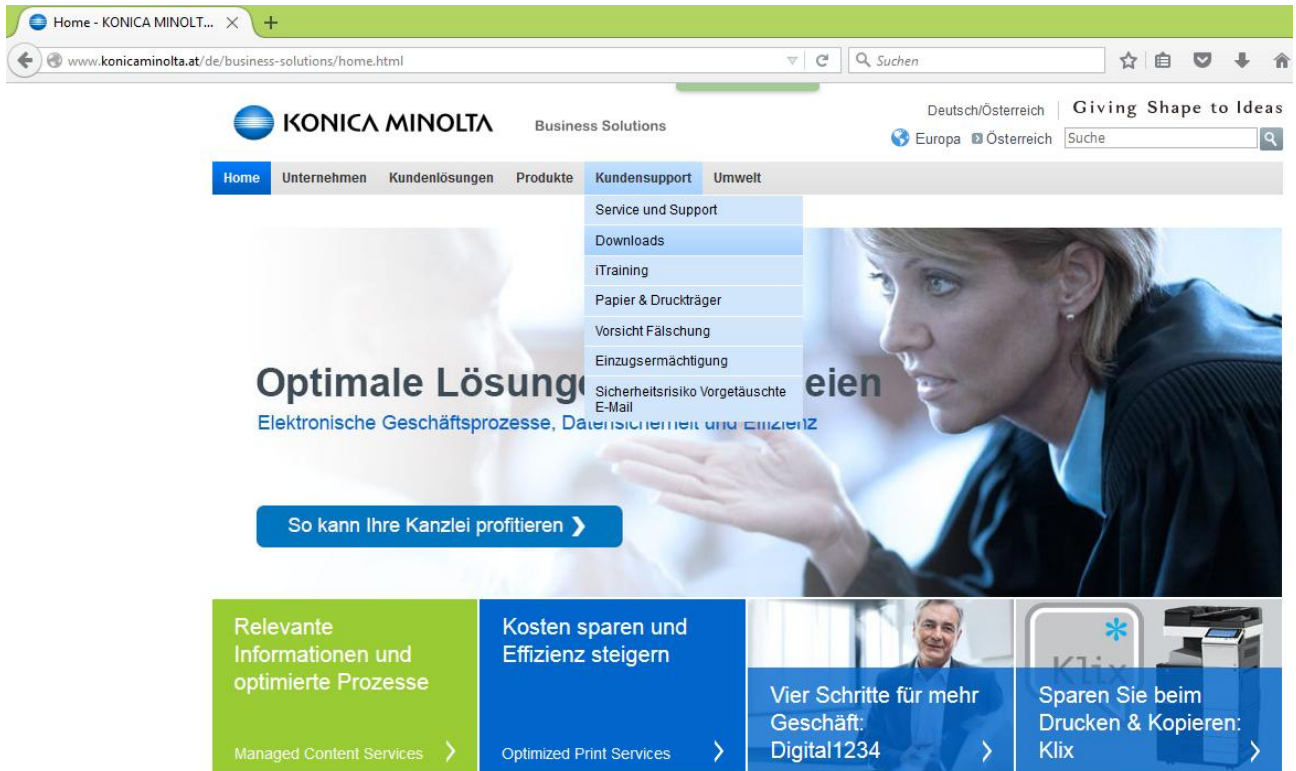


# Installation des Facultas-Druckers am Beispiel Windows 8.1.:

Ein Leitfaden in 22 Schritten.

## A. Treiber Herunterladen:

1. Öffne die Webseite [www.konicaminolta.at/de/business-solutions/home.html](http://www.konicaminolta.at/de/business-solutions/home.html) auf die Registerkarte Kundensupport – Downloads.



2. Suche: Produkt bizhub 223

3. Klicke auf „Treiber“.

4. Richtige Sprache und Betriebssystem auswählen (welches Betriebssystem du hast, findest du unter Systemsteuerung – System und Sicherheit – System)

5. Wähle: Printer Driver – PLC6 (die neueste Version) – Downloaden.

The screenshot shows the Konica Minolta Download Center website. The main navigation includes Home, Unternehmen, Kundenlösungen, Produkte, Kundensupport, and Umwelt. The 'Kundensupport' section is active. The 'Download Center' section features search options by product name (bizhub 223) and serial number (bizhub 223). A 'Printer Driver' section is expanded for 'German' and 'Windows 8.1 (64bit)'. The driver table is as follows:

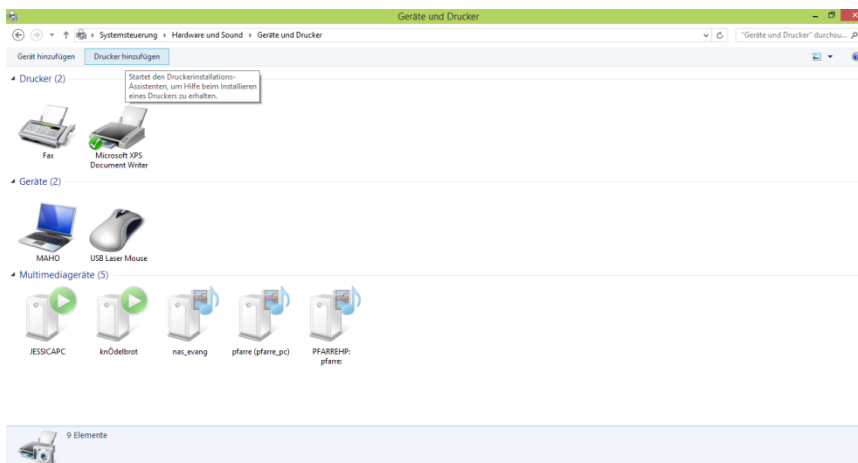
Version	Datum	Emulation	Beschreibung	Download
1.4.0.0	2015-10-13	PCL6	i	+
1.4.0.0	2015-10-13	PostScript	i	+

6. Akzeptiere die Lizenzbedingungen und lade die zip-Datei herunter.

7. Datei irgendwohin entpacken (merke dir, wohin).

## **B. Treiber Installieren:**

8. Gehe zu Systemsteuerung – Hardware und Sound – Geräte und Drucker – Drucker hinzufügen.



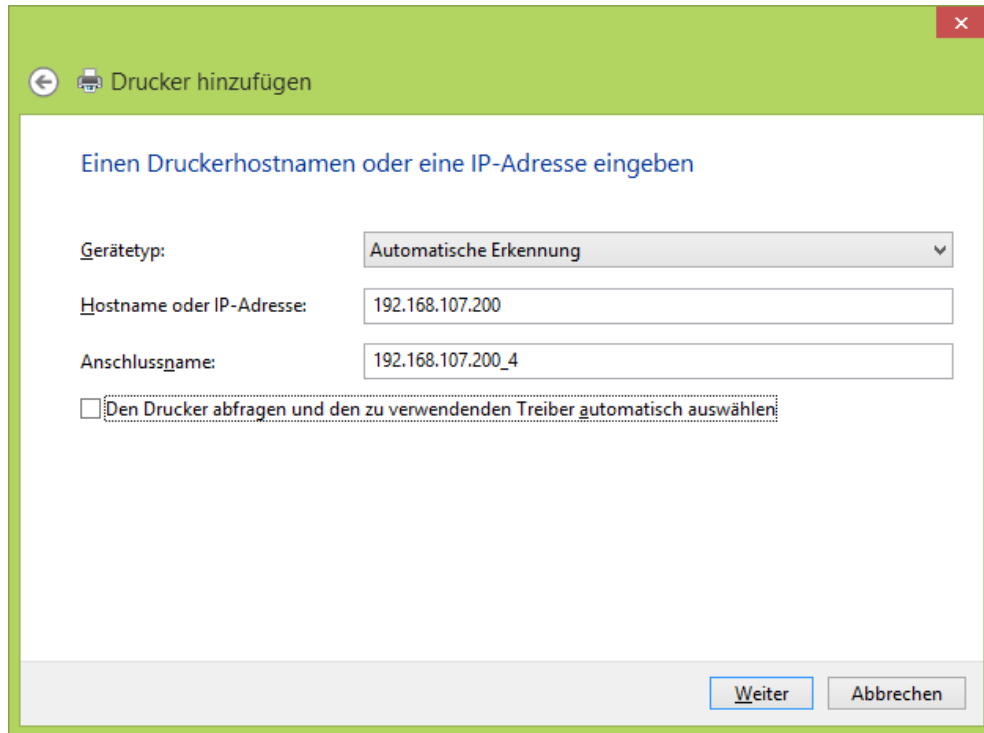
Der Computer sucht jetzt nach dem Drucker. Es gibt zwei mögliche Szenarien:

1. Der Computer findet den Drucker unter dem Namen 423 Series (KONICA MINOLTA) mit der IP-Adresse 192.168.107.200.
2. Der Computer findet keinen Drucker.

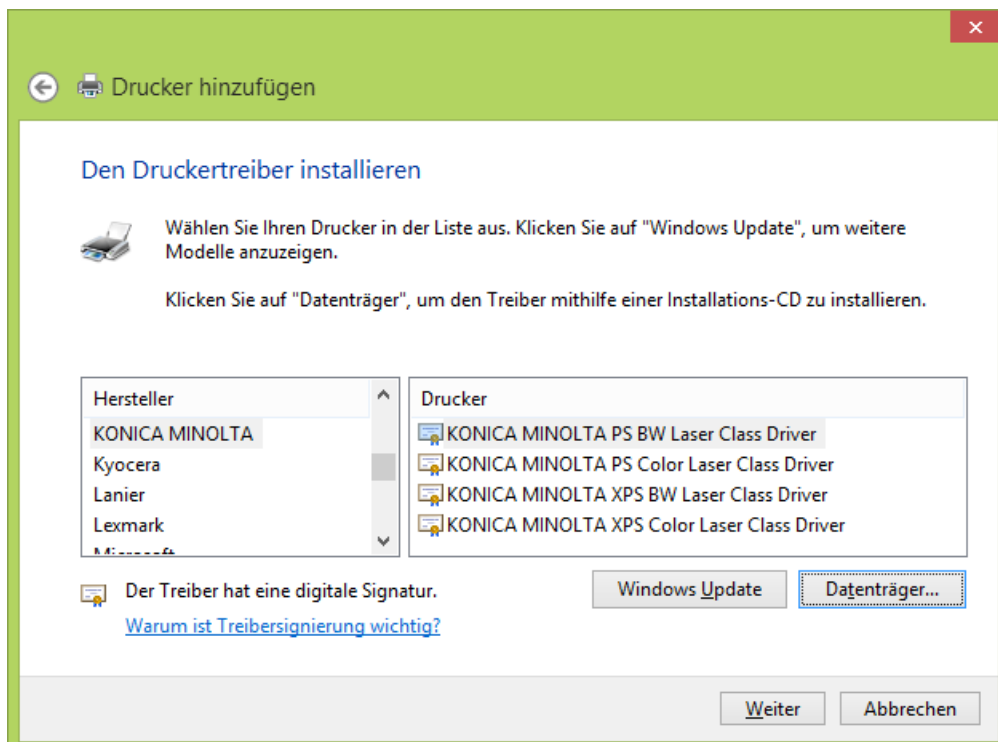
9. In beiden Fällen klicke auf ‚Der gesuchte Drucker ist nicht aufgeführt‘. Wähle ‚Drucker unter Verwendung einer TCP/IP Adresse oder eines Hostnamens hinzufügen‘.

10. Gib die IP-Adresse des Druckers ein: 192.168.107.200

11. ENTFERNE das Häkchen aus dem Kontrollkästchen ‚Den Drucker abfragen und den zu verwendenden Treiber automatisch auswählen‘.

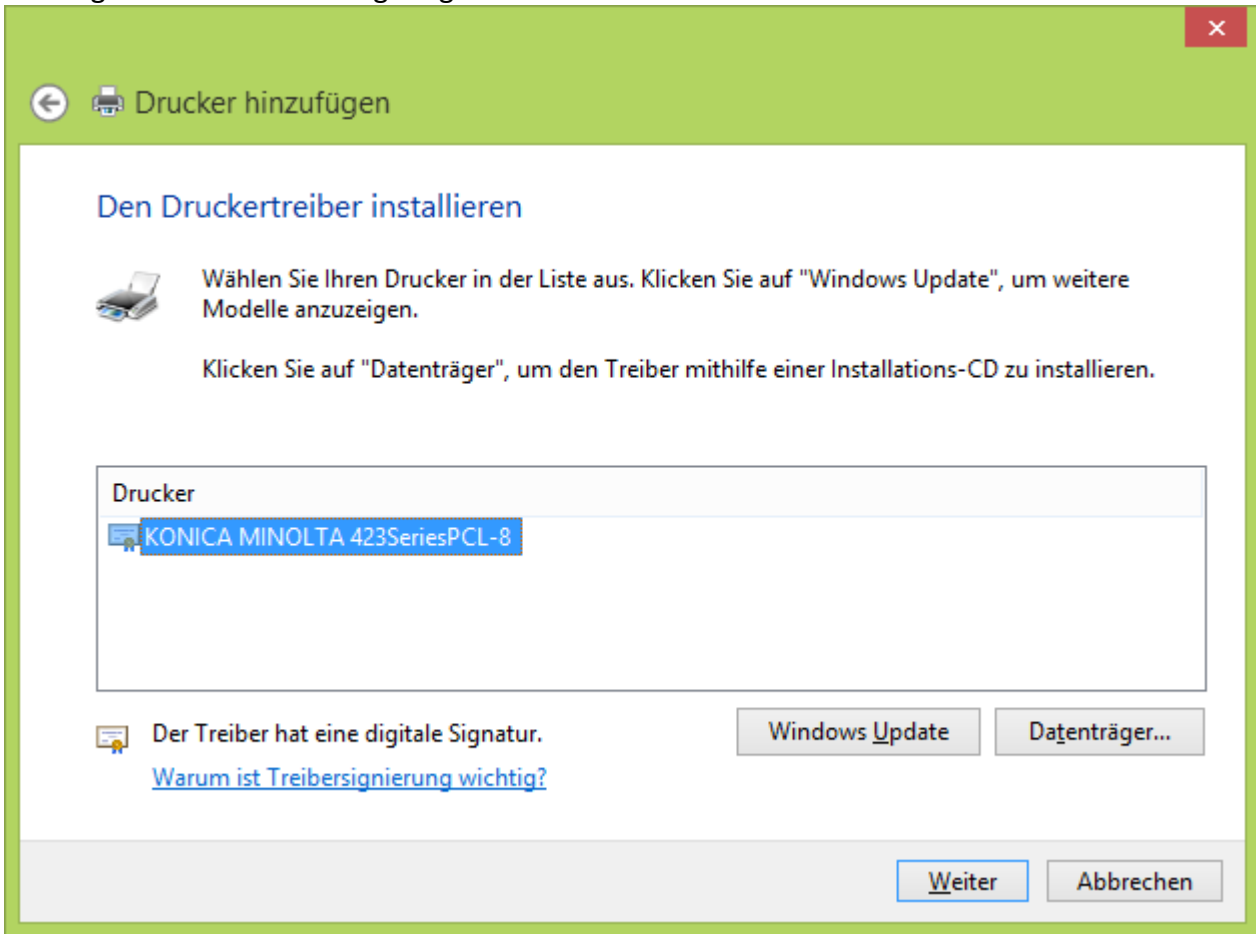


12. Es wird jetzt folgendes angezeigt:

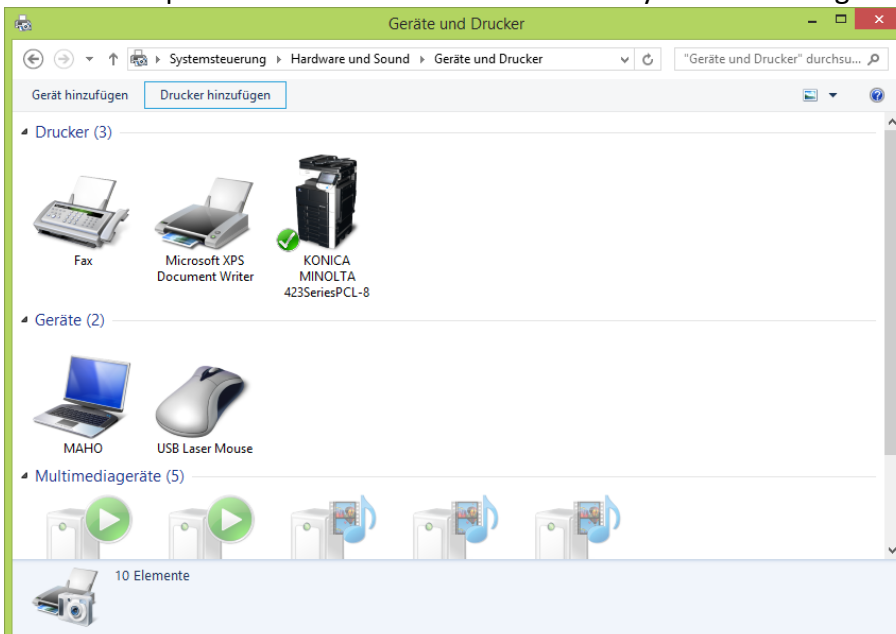


13. Klicke auf ‚Datenträger‘ und suche auf deinem Computer den Ordner, den du vorher entpackt hast (unter ‚Dateien des Herstellers kopieren von...‘)

14. Folgendes sollte dann angezeigt werden:



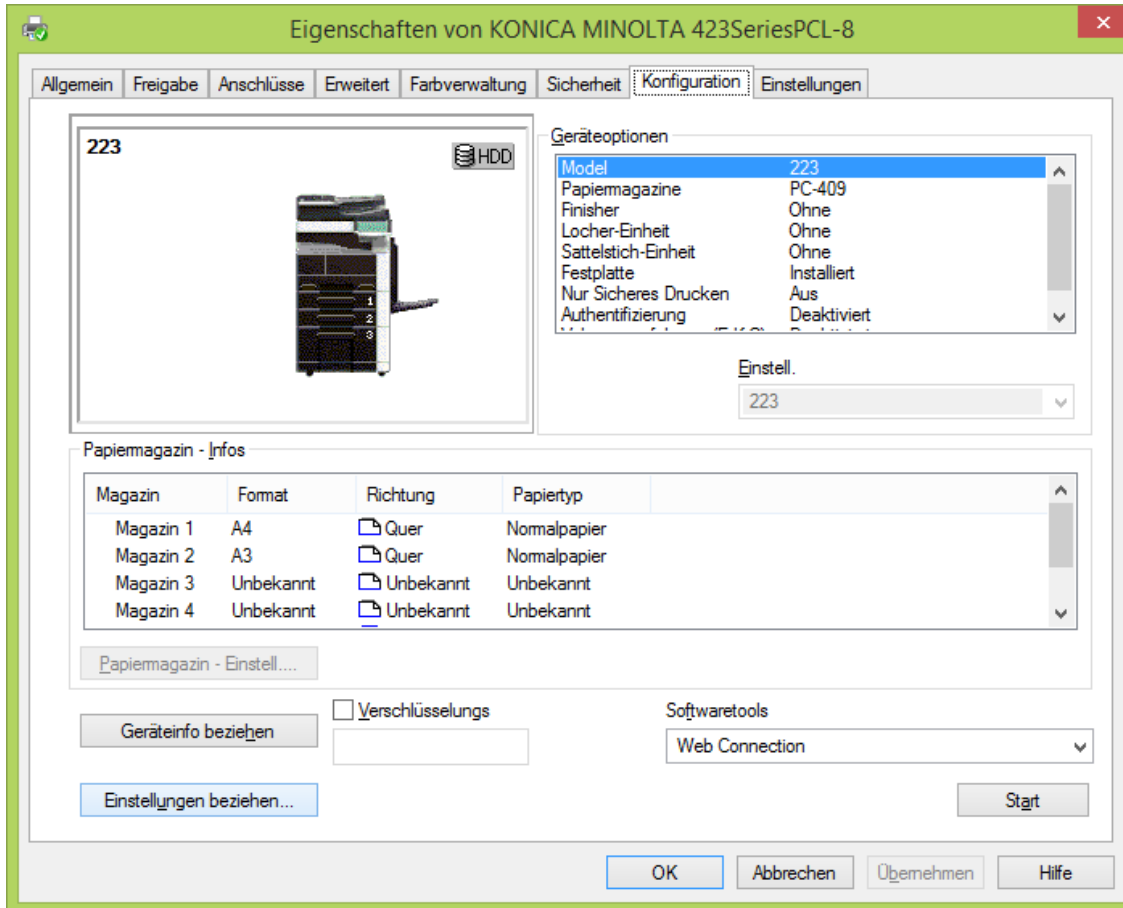
15. Der Computer installiert den Drucker. In der Systemsteuerung sollte er zu sehen sein:



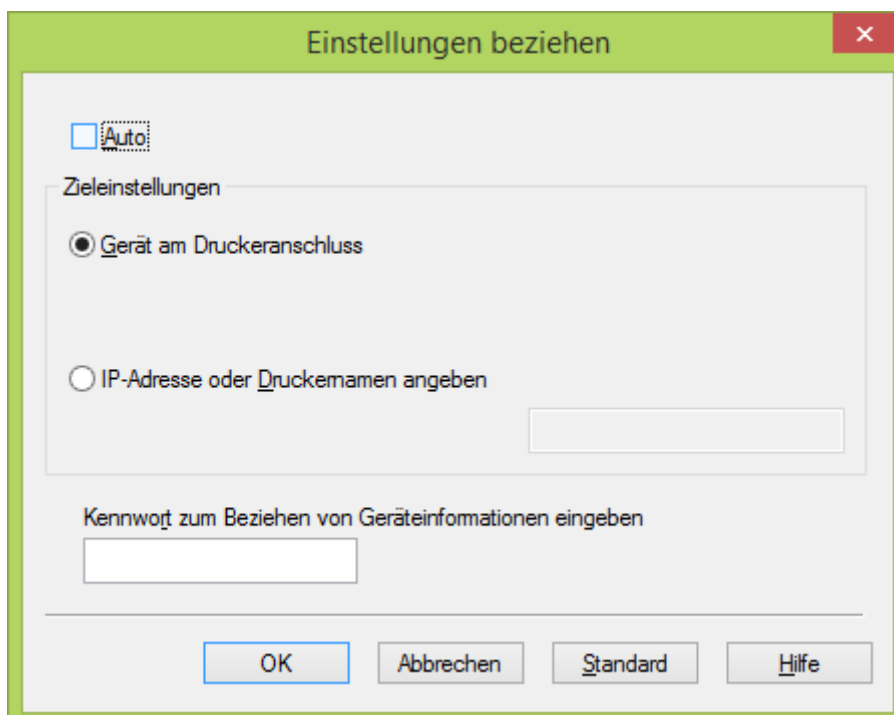
## C. Drucker konfigurieren:

16. Rechtsklick auf den Drucker und wähle ‚Druckereigenschaften‘.

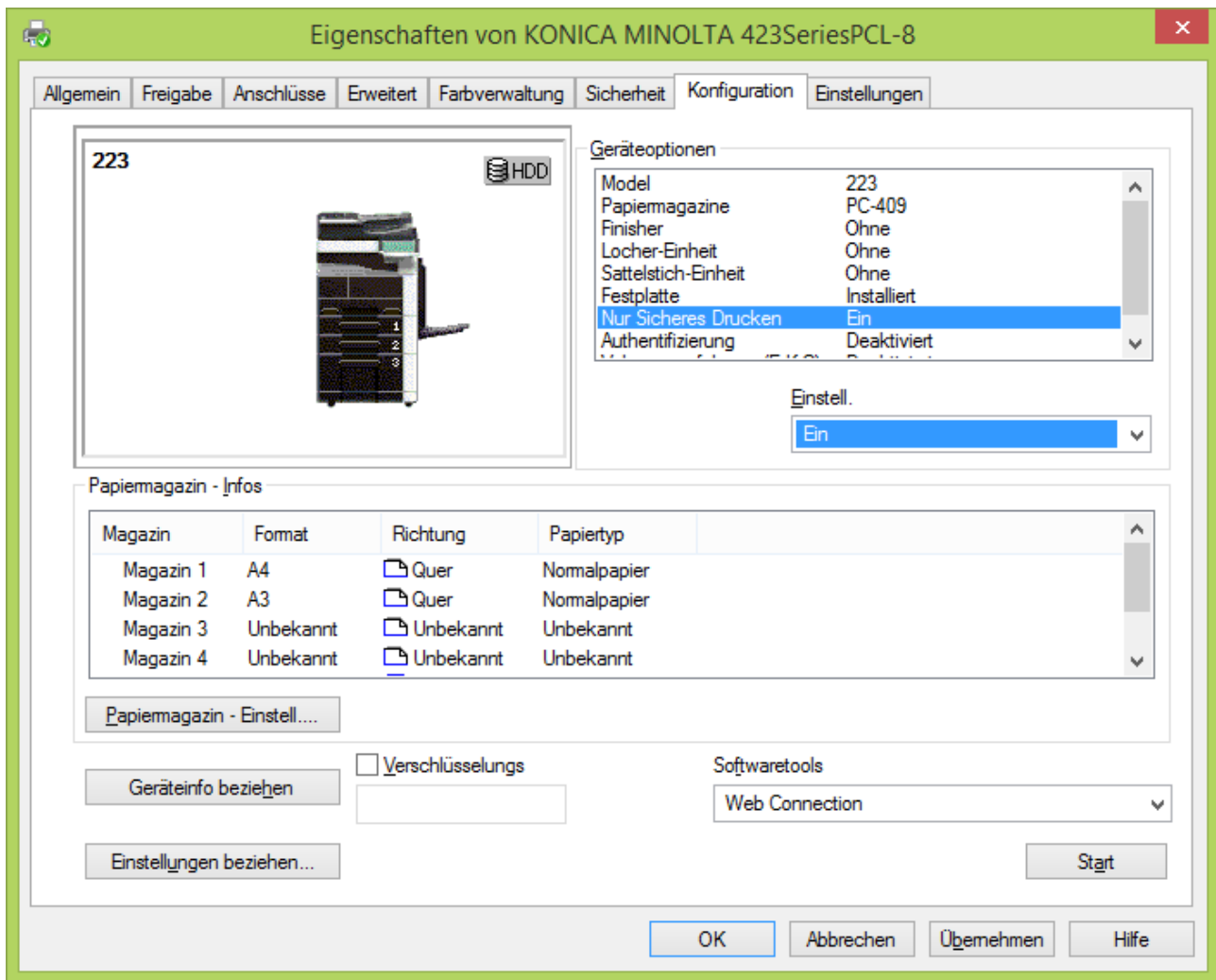
17. Gehe zur Registerkarte ‚Konfiguration‘ und wähle ‚Einstellungen beziehen‘.



18. ENTFERNE das Häkchen im Feld ‚Auto‘.

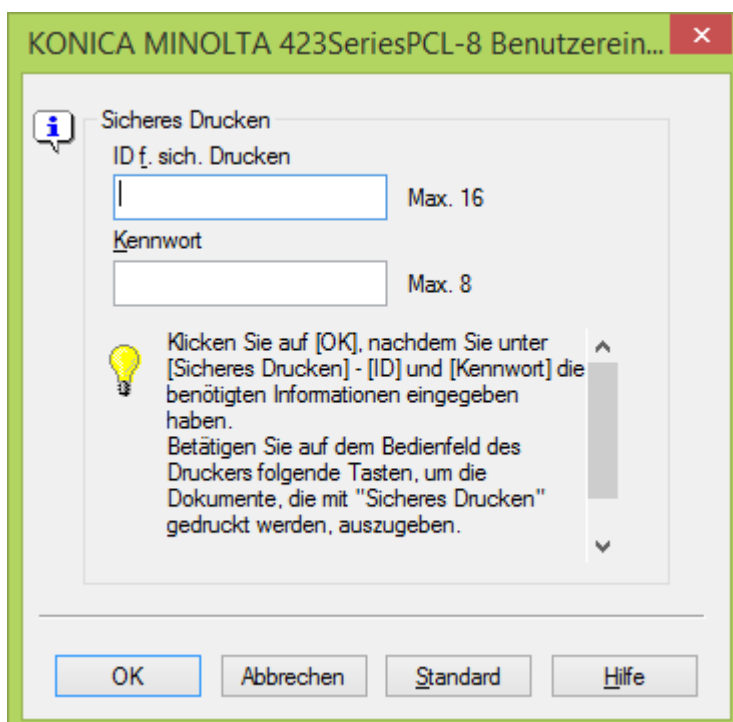


19. Ändere die Einstellung bei ‚Nur Sicheres Drucken‘ auf Ein.



## D. Drucken:

20. Öffne das Dokument, das du drucken möchtest, und wähle ‚Drucken‘. Wähle den Drucker KONICA MINOLTA 423Series. Es öffnet sich folgendes Fenster:



21. Gib eine ID und ein Kennwort ein und merke dir beide. Geh zum Drucker und gib deine Facultas-Copycard in das Kartenlesegerät.

22. Betätige den Schalter ‚Box‘ und wähle ‚Geschütztes Dokument Box‘ – ‚Verwendung/Datei‘. Gib ID und Kennwort ein. Wähle das betreffende Dokument aus und betätige ‚Druck‘. Sprich ein Stoßgebet zum Himmel.

An dieser Stelle gibt es, wie immer im Leben, zwei Möglichkeiten:

1. Das gewünschte Dokument wird jetzt gedruckt: **Herzlichen Glückwunsch!!!**

2. Das gewünschte Dokument wird nicht gedruckt: Sprich ein Stoßgebet zum Himmel und wiederhole Schritte 1-22.

Sollte das erfolglos sein, kontaktiere deinen IT-Support.